

ア・ウ・ラ



パブロ・ピカソ《コップと酒壺》1944
© 2025 - Succession Pablo Picasso - BCF (JAPAN)

所蔵企画展

造形の探求

2026 4.5(日) » 6.28(日)

開館時間 10:00-17:00(入館は16:30まで)

休館日 月曜日(ただし5/4は開館)、5/7(木)

入館料 一般 1,000円(800円)

高大生 600円(500円)

小中生 300円(250円)

* ()内は20名以上の団体料金および前売料金

* 障害者手帳(ミライロID可)、特定医療費受給者証等をお持ちの方および同行者1名は無料

【かたち割】好きな「かたち」を受付で提示すると団体料金に割引!

* 詳細はホームページをご覧ください * 割引の併用はできません

チケットぴあにて前売券発売 Pコード687-360

* セブンイレブン、中日新聞販売店でも購入できます

主催:メナード美術館

共催:小牧市

後援:愛知県・岐阜県・三重県 各教育委員会、こまき市民文化財団

メナード美術館

MENARD ART MUSEUM

〒485-0041 愛知県小牧市小牧五丁目250番地

TEL (0568) 75-5787

<https://museum.menard.co.jp>



Teruo Onuma

大沼映夫

特集
展示

試行と創造の軌跡

大沼映夫《ライフダンス No.1》1999

初公開コレクション

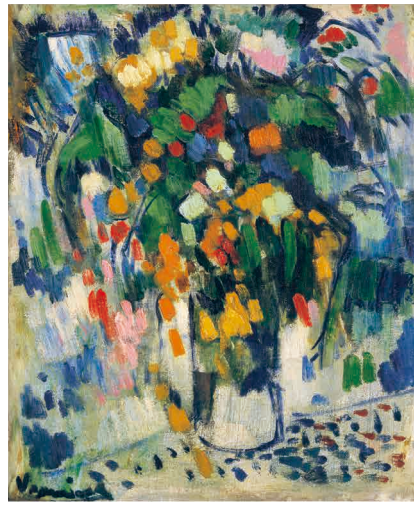
造形の探求



ポール・セザンヌ《麦藁帽子をかぶった子供》1896-1902頃



ジョアン・ミロ《絵画》1930 © Successió Miró / ADAGP, Paris & JASPAR, Tokyo, 2025 C5243



モーリス・ド・ヴラマンク《花瓶の花》1905-06頃 © ADAGP, Paris & JASPAR, Tokyo, 2025 C5243



熊谷守一《笛吹く児》1950

美術作家たちは、自身が触れた様々な事柄に思考を巡らせ、時に古今東西で生み出された表現とも向き合いながら、新しい「かたち」を創造します。本展は、作家たちによる造形の探求の諸相に着目し、当館所蔵の西洋絵画、日本洋画をご紹介します。作家の着想が、私たちが目にする一つ一つの「かたち」へと帰結していく、その背景や状況を踏まえ、コレクションの魅力を紐解きます。

また本展では、人物像を主要なモチーフとして、絶えず表現様式を変化させながら造形を探求し続けている作家として、大沼映夫を特集いたします。1960年代から近年に至るまで、20点を超える作品により、その軌跡をたどります。

2026 4.5 日 ≫ 6.28 日



島田章三《波さわぐ日》1990

特集展示 大沼映夫

Teruo Onuma 試行と創造の軌跡

プロフィール

1933年東京生まれ。東京藝術大学油画専攻で学んだ後、8年間オランダで活動。帰国後は国画会を中心に個展、グループ展などで発表を重ねる。同大学の教授、美術学部長を務めたのち、現在も制作を続ける。



大沼映夫《格子のバックに格子の下着とストッキング》1974



大沼映夫《富士》2016
初公開コレクション

関連イベント

□学芸員によるスライド・トーク

ポール・セザンヌ《麦藁帽子をかぶった子供》について当館学芸員が詳しく解説します。
5月24日(日)11:00—(約40分) 開場・受付開始 10:30—
会場:アネックス(別館) 当日先着30名 会期中の入館券が必要

□学芸員によるギャラリー・トーク

5月1日(金)・5月30日(土) 各日14:00—(約30分) 申込不要・当日の入館券が必要

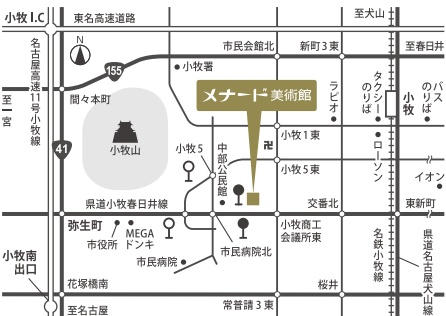
□ふらっとアート「曲げて!つなげて!カラフルモールでかたちを楽しもう」

会場:アネックス(別館) 申込不要 会期中の入館券が必要
*他のイベント開催時などにはご利用いただけないことがあります

□プレイエルピアノのしらべ

別館アネックスでプレイエルピアノの演奏を行います。お気軽にご参加ください。
*開催日時等詳細は決まり次第当館ホームページでお知らせします

*展覧会場および本館内での撮影はできません。 *他のお客様の迷惑となる行為や、当館からのお断りをご協力いただけない場合など、入館をお断りすることがあります。
*状況により、予定に変更が生じることがあります。 *最新の情報は当館ホームページをご覧ください。



電車 名鉄 15分 岩倉 (名鉄バス小牧駅行き)「市民病院」経由 20分
名古屋 天山線 のりば[1] 「市役所前」経由

地下鉄 栄 10分 平安通 20分
名城線右回り 上飯田線(名鉄小牧線乗入れ) 名鉄 小牧

バス 名古屋駅前名鉄バスセンター※ 10分 栄バスターミナル 30分
(名鉄百貨店メンズ館4F) (オアシス21)のりば[8]
(高速バス桃花台線)のりば[23]
※のりばやダイヤ等の最新情報は名鉄ホームページでご確認ください

車 東名・名神「小牧I.C.」名古屋方面 47 弥生町の交差点を東へ1km
名古屋方面から名古屋高速「小牧南出口」

*駐車場数:乗用車用13台(大型バス用はございません) お越しの際は公共交通機関をご利用ください

小牧駅西口からルートはこちら

メナード美術館
https://museum.menard.co.jp

このチラシをお持ちの方2名様まで
本展の入館料を割引

一般	高生・小中生
100円引き	50円引き

次回展覧会予定
なつやすみ所蔵企画展
「美術の時間」(仮称)
2026.7/7(火)~9/23(水・祝)